

Verkehrszeichen Übersicht § 40 StVO -Gefahrzeichen- Vz 101 bis Vz 162

[[Vz101-162](#)] [[Vz201-292](#)] [[Vz301-394](#)] [[Vz401-551](#)] [[Vz600-603](#)] [[Zz1000-1020](#)] [[Zz1020-1044](#)] [[Zz1044-1703](#)]



Vz 101 Gefahrstelle



Vz 102 Kreuzung oder Einmündung mit Vorfahrt von rechts



Vz 103 Kurve (rechts)



Vz 105 Doppelkurve (zunächst rechts)



Vz 108 Gefälle



Vz 110 Steigung



Vz 112 Unebene Fahrbahn



Vz 113 Glättegefahr



Vz 114 Schleudergefahr bei Nässe oder Schmutz



Vz 117 Seitenwind



Vz 120 Verengte Fahrbahn



Zz 1007-30 Gefahr unerwarteter Glatteisbildung



Vz 121 Einseitig verengte Fahrbahn



Vz 123 Baustelle



Vz 124 Stau



Vz 125 Gegenverkehr



Vz 128 Bewegliche Brücke



Vz 129 Ufer



Vz 131 Lichtzeichenanlage



Vz 133 Fußgänger



Vz 134 Fußgängerüberweg



Vz 136 Spielende Kinder



Vz 138 Radfahrer kreuzen



Vz 140 Tiere



Vz 142 Wildwechsel



Vz 144 Flugbetrieb



Vz 145 Busse



Vz 150 Bahnübergang mit
Schranken oder Halbschranken



Vz 151 Unbeschränkter
Bahnübergang



Vz 153 Dreistreifige Bake (li.)
vor beschränktem Bahnübergang



Vz 156 Dreistreifige Bake (re.)
vor unbeschränktem Bahnübergang



Vz 159 Zweistreifige Bake (li.)
ca. 160 m vor dem Bahnübergang



Vz 162 Einstreifige Bake (re.)
ca. 80 m vor dem Bahnübergang

Verkehrszeichen Übersicht § 41 -Vorschriftzeichen- Vz 201 bis Vz 292

[\[Vz101-162\]](#) [\[Vz201-292\]](#) [\[Vz301-394\]](#) [\[Vz401-551\]](#) [\[Vz600-603\]](#) [\[Zz1000-1020\]](#) [\[Zz1020-1044\]](#) [\[Zz1044-1703\]](#)



Vz 201-50 Andreaskreuz, der Schienenverkehr hat Vorfahrt



Vz 205 Vorfahrt gewähren!



Vz 206 Halt!
Vorfahrt gewähren



Vz 208 Dem Gegenverkehr Vorfahrt gewähren



Vz 209 Rechts Vorgeschriebene Fahrtrichtung



Vz 211 Hier Rechts Vorgeschriebene Fahrtrichtung



Vz 214 Geradeaus und rechts Vorgeschriebene Fahrtrichtung



Vz 215 Kreisverkehr



Vz 220 Vorgeschrieben Fahrtrichtung



Vz 222 Rechts vorbei Vorgeschrieben Fahrtrichtung



Vz 224 Haltestelle für Straßenbahnen oder Linienbusse



Vz 229 Taxenstand



Vz 237 Radfahrer



Vz 238 Reiter



Vz 239 Fußgänger



Vz 240 kombinierter Sonderweg für Fußgänger und Radfahrer



Vz 241 kombinierter Sonderweg für Radfahrer und Fußgänger



Vz 242 Beginn des Fußgängerbereiches



Vz 243 Ende des Fußgängerbereiches



Vz 245 Linienomnibusse



Vz 250 Verbot für Fahrzeuge aller Art

Verkehrsverbote



Vz 251 Verbot für Kraftwagen



Vz 253 Verbot für Kraftfahrzeuge mit einem zGg über 3,5 t und Zgm



Vz 254 Verbot für Fahrräder



Vz 255 Verbot für Krafträder



Vz 256 Verbot für Fahrräder mit Hilfsmotor (Mofa)



Vz 258 Verbot für Pferde



Vz 259 Verbot für Fußgänger



Vz 260 Verbot für Kraftwagen und Krafträder



Vz 261 Verbot für Kfz mit gefährlichen Gütern



Vz 262 tatsächliches Gewicht



Vz 263 tatsächliche Achslast



Vz 264 Breite



Vz 265 Höhe



Vz 266 Länge



Vz 267 Verbot der Einfahrt



Vz 268 Schneeketten vorgeschrieben



Vz 269 Verbot für Fzg mit wassergefährdender Ladung



Vz 270 Verkehrsverbot bei Smog



Vz 272 Wendeverbot



Vz 273 Verbot des Fahrens ohne Mindestabstand



Vz 274-1 Beginn einer Geschwindigkeitsbegrenzungszone



Vz 274-2 Ende einer Geschwindigkeitsbegrenzungszone



Vz 274 Höchstgeschwindigkeit



Vz 275 Vorgeschriebene Mindestgeschwindigkeit



Vz 276 Überholverbot für Kfz aller Art



Vz 277 Überholverbot für Kfz über 3,5 t



Vz 278 Ende einer Strecke mit Höchstgeschwindigkeit



Vz 279 Ende der vorgeschriebenen Mindestgeschwindigkeit



Vz 280 Ende des Überholverbotes



Vz 281 Ende des Überholverbotes für Kfz über 3,5 t



Vz 282 Ende aller Streckenverbote



Vz 283-10 Beginn des Haltverbotes auf der Fahrbahn



Vz 283-20 Ende des Haltverbotes auf der Fahrbahn



Vz 283-30



Vz 283-50 Haltverbot auf der Fahrbahn



Vz 286-10 Eingeschränktes Haltverbot Beginn



Vz 286-20 Eingeschränktes Haltverbot Ende



Vz 286-30



Vz 286-50 Eingeschränktes Haltverbot



Vz 290 Beginn



Vz 292-50 Ende

Verkehrszeichen Übersicht § 42 -Richtzeichen Teil 1- Vz 301 bis Vz 394

[\[Vz101-162\]](#) [\[Vz201-292\]](#) **[\[Vz301-394\]](#)** [\[Vz401-551\]](#) [\[Vz600-603\]](#) [\[Zz1000-1020\]](#) [\[Zz1020-1044\]](#) [\[Zz1044-1703\]](#)



Vz 301 Vorfahrt



Vz 306 Vorfahrtstraße



Vz 307 Ende der Vorfahrtstraße



Vz 308 Vorrang vor dem Gegenverkehr



Vz 310 (Vorderseite) bestimmt:
Hier beginnt eine geschlossene
Ortschaft



Vz 311 (Rückseite) bestimmt:
Hier endet eine geschlossene
Ortschaft



Vz 312



Vz 314 Parkplatz



Vz 315 Parken auf Gehwegen



Vz 316 Parken und Reisen



Vz 325 Beginn eines
verkehrsberuhigten Bereiches



Vz 326 Ende eines
verkehrsberuhigten Bereiches



Vz 330 Autobahn



Vz 331 Kraftfahrstraße



Vz 332 Ausfahrt von der
Autobahn



Vz 333 Ausfahrt von der
Autobahn



Vz 334 Ende der Autobahn



Vz 336 Ende der Kraftfahrstraße



Vz 350 Fußgängerüberweg



Vz 353 Einbahnstraße



Vz 354 Wasserschutzgebiet:
Fzgführer mit entsprechender
Ladung haben sich vorsichtig zu
verhalten!



Vz 355 Fußgängerunter- und -überführung



Vz 356 Verkehrshelfer



Vz 357 Sackgasse



Vz 358 Erste Hilfe



Vz 359 Pannenhilfe



Vz 360 Notruf



Vz 363 Polizei



Vz 366 Campingplatz



Vz 367 Information



Vz 368 Verkehrsfunksender



Vz 375 Autobahnhotel



Vz 376 Autobahngasthaus Verkehrshelfer



Vz 377 Autobahnkiosk



Vz 380 Richtgeschwindigkeit



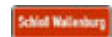
Vz 381 Ende der Richtgeschwindigkeit



Vz 385 Ortshinweistafel



Vz 386-22 Touristischer Hinweis



Vz 386-50



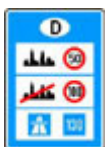
Vz 388 Unbefestigter Seitenstreifen



Vz 389



Vz 392 Zollstelle



Vz 393 Informationstafel an Grenzübergangsstellen



Vz 394 kennzeichnet igO Laternen, die nicht die ganze Nacht brennen. Laternenpfähle tragen Ringe gleicher Farbe. In dem roten Feld kann in weißer Farbe angegeben sein, wann die Laterne erlischt.

Verkehrszeichen Übersicht § 42 -Richtzeichen Teil 2- Vz 401 bis Vz 551

[Vz101-162] [Vz201-292] [Vz301-394] **[Vz401-551]** [Vz600-603] [Zz1000-1020] [Zz1020-1044] [Zz1044-1703]



Vz 401 Nummernschild für Bundesstraßen



Vz 405 Nummernschild für Autobahnen



Vz 406 Nummernschild für BAB-Knotenpunkte



Vz 410 Nummernschild für Europastraßen



Vz 415-10 auf Bundesstraßen



Vz 418-10 auf sonstigen Straßen mit größerer Verkehrsbedeutung



Vz 419-10 auf Straßen mit geringerer Verkehrsbedeutung



Vz 421-10 für bestimmte Verkehrsarten



Vz 421-11



Vz 430-10 zur Autobahn



Vz 432-10 zu innerörtlichen Zielen und Einrichtungen mit erheblicher Verkehrsbedeutung



Vz 434 Wegweisertafel



Vz 435 Innerörtlicher Wegweiser auf Bundesstraßen



Vz 436 auf sonstigen Straßen



Vz 439 Vorwegweiser



Vz 439 Vorwegweiser er empfiehlt, sich frühzeitig einzuordnen



Vz 440 zur Autobahn



Vz 442-10 für bestimmte Verkehrsarten



Vz 448 Ankündigungstafel auf Autobahnen



Vz 448.1 Autohof



Vz 449 Vorwegweiser auf Autobahnen



Vz 450 Bake (300m)



Vz 451 Bake (200m)



Vz 452 Bake (100m)



Vz 453 Entfernungstafel auf Autobahnen



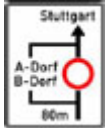
Vz 454-10
zu Beginn und im Verlauf von Umleitungen



Vz 455-10
Numerierte Umleitung



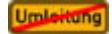
Vz 457
Ankündigung einer Umleitung



Vz 458-10 Planskizze



Vz 458-11 Planskizze
für bestimmte Verkehrsarten



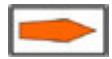
Vz 459
Ende einer Umleitung



Vz 460-10
Bedarfsumleitung für den
Autobahnverkehr



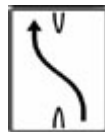
Vz 466
Bedarfsumleitungstafel



Vz 467-20
Umlenkungspfeil auf Autobahnen



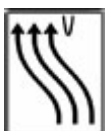
Vz 468-10
Schwierige Verkehrsführung



Vz 501-10
Überleitungstafel



Vz 501-11



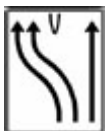
Vz 501-12



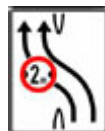
Vz 501-15



Vz 501-16



Vz 501-17



Vz 505-12



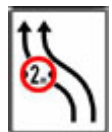
Vz 511-10



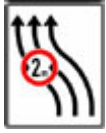
Vz 511-11



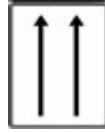
Vz 511-12



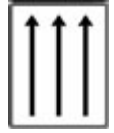
Vz 515-12



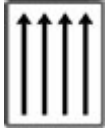
Vz 515-13



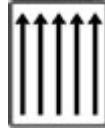
Vz 521-30



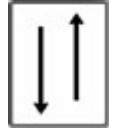
Vz 521-31



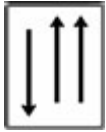
Vz 531-32



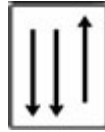
Vz 531-33



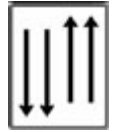
Vz 522-30



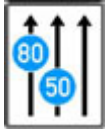
Vz 522-31



Vz 522-32



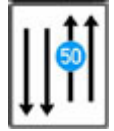
Vz 522-33



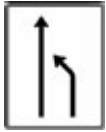
Vz 525-31



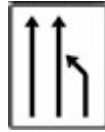
Vz 526-31



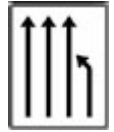
Vz 526-33



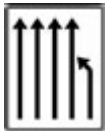
Vz 531-10



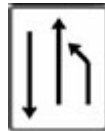
Vz 531-11



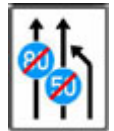
Vz 531-12



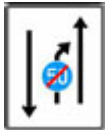
Vz 531-13



Vz 532-10



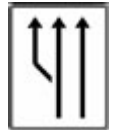
Vz 535-11



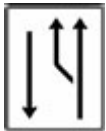
Vz 536-20



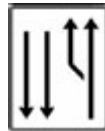
Vz 541-10



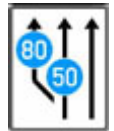
Vz 541-11



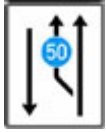
Vz 542-10



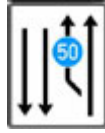
Vz 542-11



Vz 454-11



Vz 546-10



Vz 546-11



Vz 551-20



Vz 551-21



Vz 551-22



Vz 551-23

Verkehrszeichen Übersicht: § 42 -Richtzeichen Teil 3- Vz 600 bis Vz 603

[\[Vz101-162\]](#) [\[Vz201-292\]](#) [\[Vz301-394\]](#) [\[Vz401-551\]](#) **[\[Vz600-603\]](#)** [\[Zz1000-1020\]](#) [\[Zz1020-1044\]](#) [\[Zz1044-1703\]](#)



Vz 600-30
Absperrschranke



Vz 600-31



Vz 600-32



Vz 600-33



Vz 600-34



Vz 600-35



Vz 605-10
Leitbake (Warnbake)



Vz 605-11



Vz 605-12



Vz 605-13



Vz 605-14



Vz 605-30
Leitplatte



Vz 605-31



Vz 605-32



Vz 610-40
Leitkegel



Vz 615
fahrbare Absperrtafel



Vz 616
fahrbare Absperrtafel mit Blinkpfeil

Vz 620
Leitpfosten



Vz 625-10



Vz 625-11



Vz 625-12



Vz 625-13



Vz 628-10



Vz 628-30



Vz 628-50



Vz 630-30
Park-Warntafel

Zusatzzeichen Übersicht: Zz 1000-10 bis 1020-11

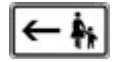
[\[Vz101-162\]](#) [\[Vz201-292\]](#) [\[Vz301-394\]](#) [\[Vz401-551\]](#) [\[Vz600-603\]](#) **[Zz1000-1020]** [\[Zz1020-1044\]](#) [\[Zz1044-1703\]](#)



Zz 1000-10



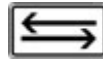
Zz 1000-11



Zz 1000-12



Zz 1000-13



Zz 1000-30



Zz 1000-31



Zz 1000-32



Zz 1001-30



Zz 1001-31



Zz 1002-10



Zz 1002-11



Zz 1002-12



Zz 1002-13



Zz 1002-14



Zz 1004-30



Zz 1004-31



Zz 1004-35



Zz 1006-30



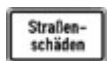
Zz 1006-31



Zz 1006-32



Zz 1006-33



Zz 1006-34



Zz 1006-35



Zz 1006-36



Zz 1006-37



Zz 1006-38



Zz 1006-39



Zz 1007-30



Zz 1007-31



Zz 1008-30



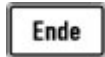
Zz 1008-31



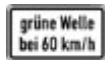
Zz 1010-10



Zz 1010-13



Zz 1012-31



Zz 1012-34



Zz 1008-32



Zz 1010-11



Zz 1010-14



Zz 1012-32



Zz 1012-35



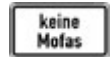
Zz 1008-33



Zz 1010-12



Zz 1012-30



Zz 1012-33



Zz 1020-11

Zusatzzeichen Übersicht: Zz 1020-12 bis 1044-11

[\[Vz101-162\]](#) [\[Vz201-292\]](#) [\[Vz301-394\]](#) [\[Vz401-551\]](#) [\[Vz600-603\]](#) [\[Zz1000-1020\]](#) **[Zz1020-1044]** [\[Zz1044-1703\]](#)



Zz 1020-12



Zz 1020-30



Zz 1020-31



Zz 1020-32



Zz 1022-10



Zz 1022-11



Zz 1022-12



Zz 1024-10



Zz 1024-11



Zz 1024-12



Zz 1024-13



Zz 1024-14



Zz 1024-15



Zz 1024-16



Zz 1024-17



Zz 1026-30



Zz 1026-31



Zz 1026-32



Zz 1026-33



Zz 1026-34



Zz 1026-35



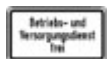
Zz 1026-36



Zz 1026-37



Zz 1026-38



Zz 1026-39



Zz 1028-30



Zz 1028-31



Zz 1028-32



Zz 1028-33



Zz 1028-34



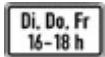
Zz 1040-10



Zz 1040-32



Zz 1042-31



Zz 1042-34



Zz 1042-37



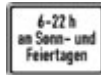
Zz 1040-30



Zz 1040-33



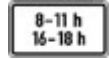
Zz 1042-32



Zz 1042-35



Zz 1044-10



Zz 1040-31



Zz 1042-30



Zz 1042-33



Zz 1042-36



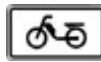
Zz 1044-11

Zusatzzeichen Übersicht: Zz 1044-30 bis 1703-01

[\[Vz101-162\]](#) [\[Vz201-292\]](#) [\[Vz301-394\]](#) [\[Vz401-551\]](#) [\[Vz600-603\]](#) [\[Zz1000-1020\]](#) [\[Zz1020-1044\]](#) **[Zz1044-1703]**



Zz 1044-30



Zz 1046-11



Zz 1046-12



Zz 1048-10



Zz 1048-11



Zz 1048-12



Zz 1048-13



Zz 1048-14



Zz 1048-15



Zz 1048-16



Zz 1048-17



Zz 1048-18



Zz 1048-19



Zz 1049-10



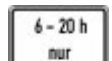
Zz 1049-11



Zz 1049-12



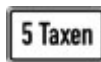
Zz 1049-13



Zz 1049-14



Zz 1050-30



Zz 1050-31



Zz 1052-30



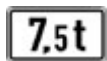
Zz 1052-31



Zz 1052-33



Zz 1052-34



Zz 1052-35



Zz 1052-36



Zz 1052-37



Zz 1052-38



Zz 1052-39



Zz 1053-30



Zz 1060-10



Zz 1060-11



Zz 1060-30



Zz 1701-01



Zz 1701-02



Zz 1701-11



Zz 1702-01



Zz 1702-02



Zz 1703-01